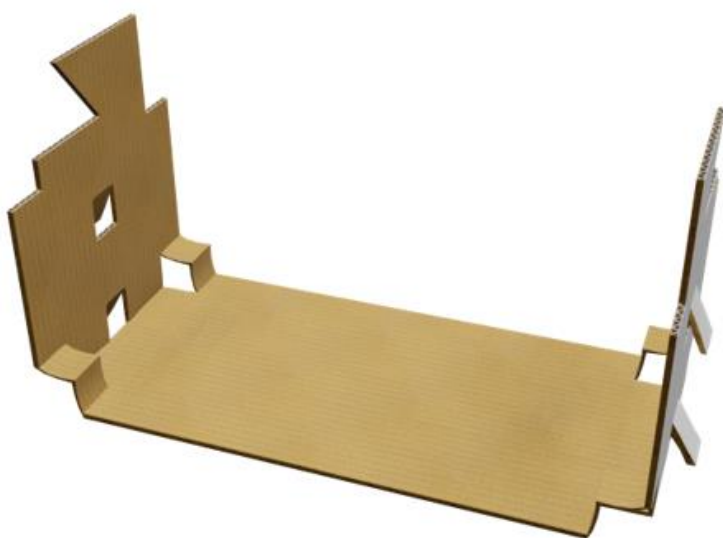


Notice de montage du Porte-masque



Ce(tte) œuvre est mise à disposition selon les termes de la [Licence Creative Commons Attribution - Pas d'Utilisation Commerciale - Pas de Modification 3.0 France](https://creativecommons.org/licenses/by-nc-nd/3.0/fr/)

Outils nécessaires



Un morceau de carton d'au moins 45cm*15cm pour créer un porte-masque



Des ciseaux et/ou un cutter pour découper le patron et le carton



La colle pour fixer le patron sur le carton avant la découpe



Un accès à internet pour télécharger le patron



Une imprimante pour imprimer le patron



Si vous ne pouvez pas imprimer le patron, vous pouvez également le reproduire directement sur votre carton



Ce(tte) œuvre est mise à disposition selon les termes de la [Licence Creative Commons Attribution - Pas d'Utilisation Commerciale - Pas de Modification 3.0 France](https://creativecommons.org/licenses/by-nc-nd/3.0/fr/)

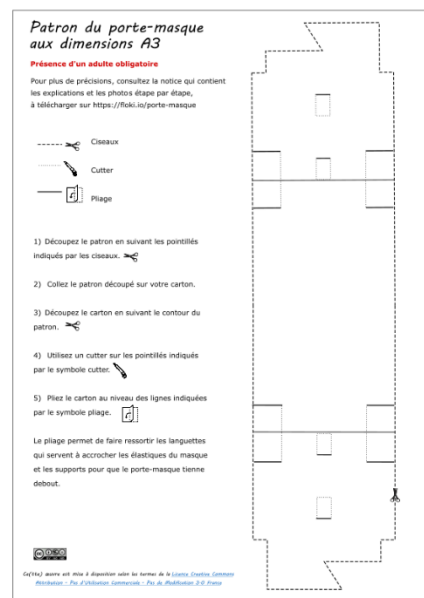
Etape 1

Rendez-vous sur le lien ci-dessous et imprimez le patron du porte-masque :

<https://www.floki.io/porte-masque>

Imprimez le patron au **format A3** si votre imprimante le permet :

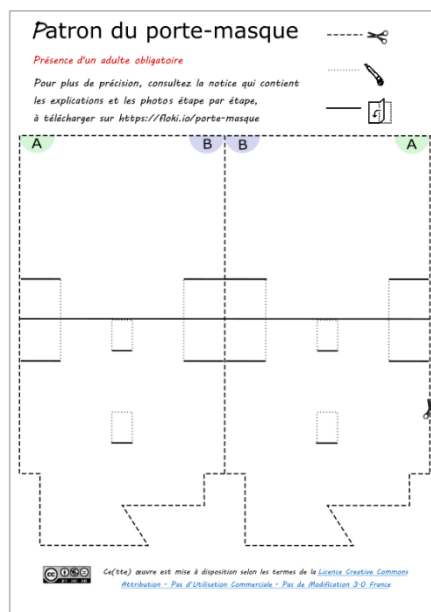
La notice est directement intégrée à droite du patron.



Sinon, imprimer le patron au **format A4** :

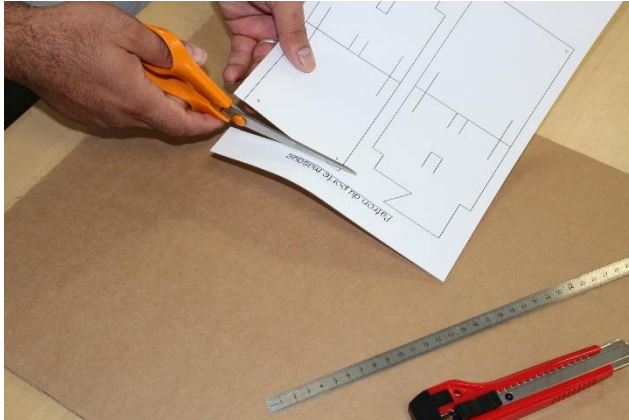
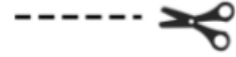
Cette notice est conçue pour vous guider pas à pas avec le patron du porte-masque au format A4.

Si vous ne pouvez pas imprimer, vous pouvez également redessiner le patron grâce au document **format A3 avec mesures**.



Etape 2

Découpez le patron en suivant les pointillés indiqués par les ciseaux. Vous obtenez deux morceaux de papier.



Ce(tte) œuvre est mise à disposition selon les termes de la [Licence Creative Commons Attribution - Pas d'Utilisation Commerciale - Pas de Modification 3.0 France](https://creativecommons.org/licenses/by-nc-nd/3.0/fr/)

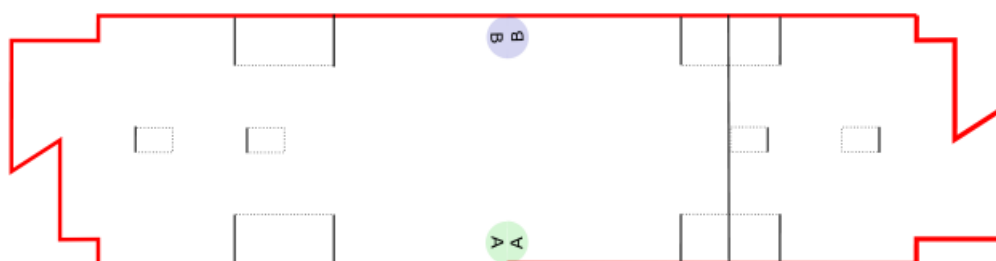
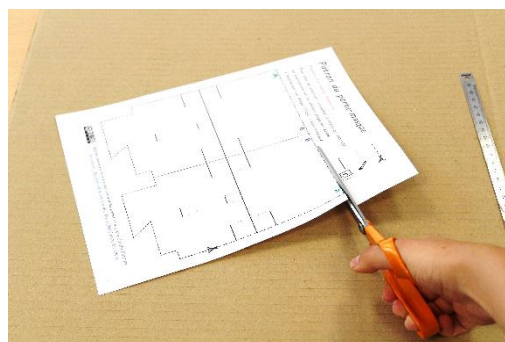
Etape 3

Collez (ou fixez avec de la pâte à fixe) ces deux morceaux de papier sur votre carton en veillant à assembler le « A » avec le « A » pour former un rond bleu et le « B » avec le « B » pour former un rond vert. Collez le patron en faisant en sorte que la partie la plus longue soit parallèle aux des rainures du carton, votre porte-masque sera ainsi plus solide !



Etape 4

Procédez à la découpe du carton en suivant le contour du patron. Coupez comme indiqué par la ligne rouge. ATTENTION : Ne découpiez pas entre les repères « A » et « B ».

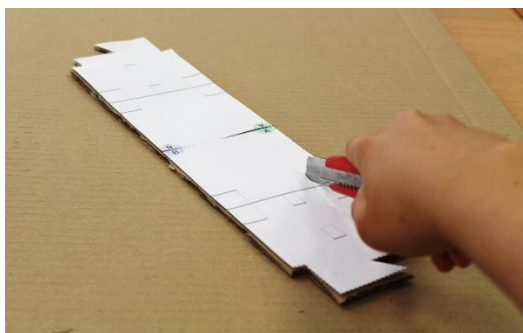


Etape 5

Utilisez un cutter sur les pointillés indiqués par le symbole cutter. ATTENTION : pensez à prévoir un support sous votre carton pour ne pas abimer votre table.



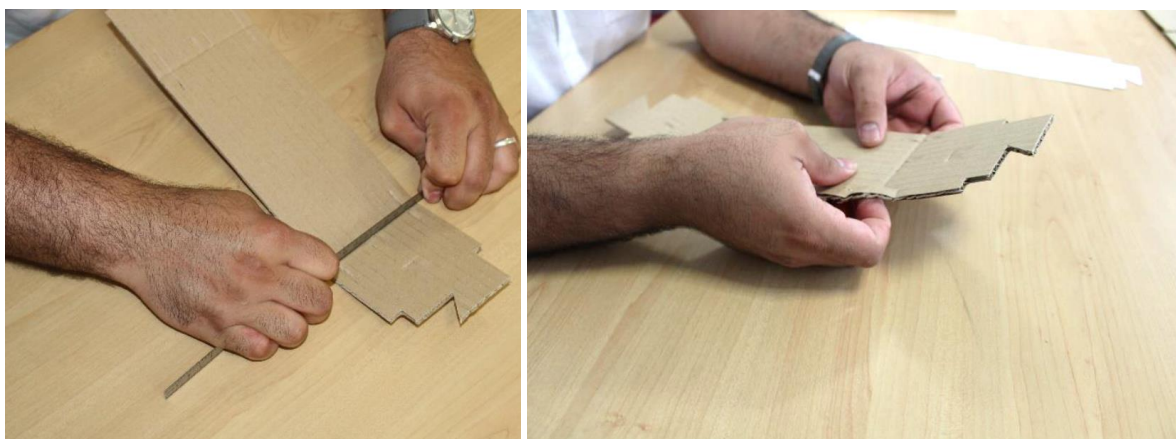
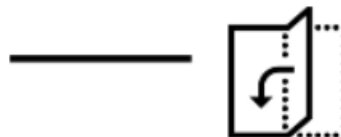
L'usage d'un cutter est dangereux, la présence d'un adulte est obligatoire !



Ce(tte) œuvre est mise à disposition selon les termes de la [Licence Creative Commons Attribution - Pas d'Utilisation Commerciale - Pas de Modification 3.0 France](https://creativecommons.org/licenses/by-nc-nd/3.0/fr/)

Etape 6

Pliez le carton au niveau des lignes indiquées par le symbole pliage. Cela vous permet de faire ressortir les languettes (qui servent à accrocher les élastiques du masque) et le support pour que le porte masque tienne debout. Astuce : pour faire de beaux plis, utilisez une règle.



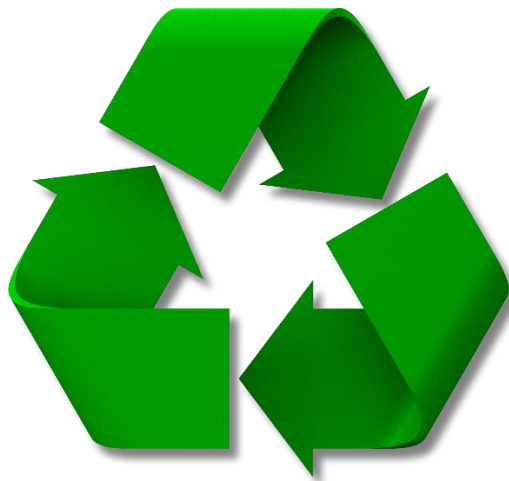
Fin

Bravo, votre porte-masque est terminé !

Pour plus d'information sur comment l'utiliser, lisez le [guide d'utilisation du porte-masque](#).



Ce(tte) œuvre est mise à disposition selon les termes de la [Licence Creative Commons Attribution - Pas d'Utilisation Commerciale - Pas de Modification 3.0 France](#)



Ne pas jeter sur la voie publique

Précaution en cas de suspicion de contamination au Covid-19 :

https://solidarites-sante.gouv.fr/IMG/pdf/fiche_covid19_dechets_contamines_elimination_particulier_20200323_vf.pdf



Ce(tte) œuvre est mise à disposition selon les termes de la [Licence Creative Commons Attribution - Pas d'Utilisation Commerciale - Pas de Modification 3.0 France](#)